

Planifier.  
Bâtir.  
Entretenir.

# Rôle Responsabilité Portefeuille Perspectives

## La Société québécoise des infrastructures

Présenté par :

**Pierre Babineau, ing.**

Vice-président principal Expertise et Gestion de projets  
Est du Québec

**Grand forum 2015**

**Institut pour le partenariat public-privé**

Les besoins en infrastructures au Québec et en Ontario

15 octobre 2015

# Volonté gouvernementale de mieux faire

---

## Contexte

- › Étude de SÉCOR-KPMG <sup>1)</sup> sur la gestion du plan québécois des infrastructures et sur le processus de planification des projets
- › Écarts vs provision inscrite au PQI (2011-2016)
  - Projets 40 M\$+ : Relèvement total de 56 %
  - 18 projets importants : Hausse globale de 78 %
  - 20 pires projets : Hausse globale de 129 %
- › Principaux constats en gestion de projets
  - Absence de vision globale et à long terme
  - Planification déficiente des projets
  - Ressources disponibles mal utilisées

<sup>1)</sup> *Rapport KPMG – SECOR / Étude sur la gestion actuelle du plan québécois des infrastructures et sur le processus de planification des projets – 12 novembre 2012*

# Volonté gouvernementale de mieux faire

---

## Création de la SQI

### › Plan d'action gouvernemental

« *Mieux gérer nos infrastructures* »

- Meilleure utilisation des ressources
- Avoir les bons prix - Faire les bons choix



### › Projet de loi no 38

Loi concernant la gouvernance des infrastructures publiques, constituant la Société québécoise des infrastructures ...

## Création de la SQI

- › Fusion entre la Société immobilière du Québec et Infrastructure Québec
- › Meilleure **synergie** entre la **planification** et la **réalisation** des projets par le regroupement des experts au sein d'une même organisation

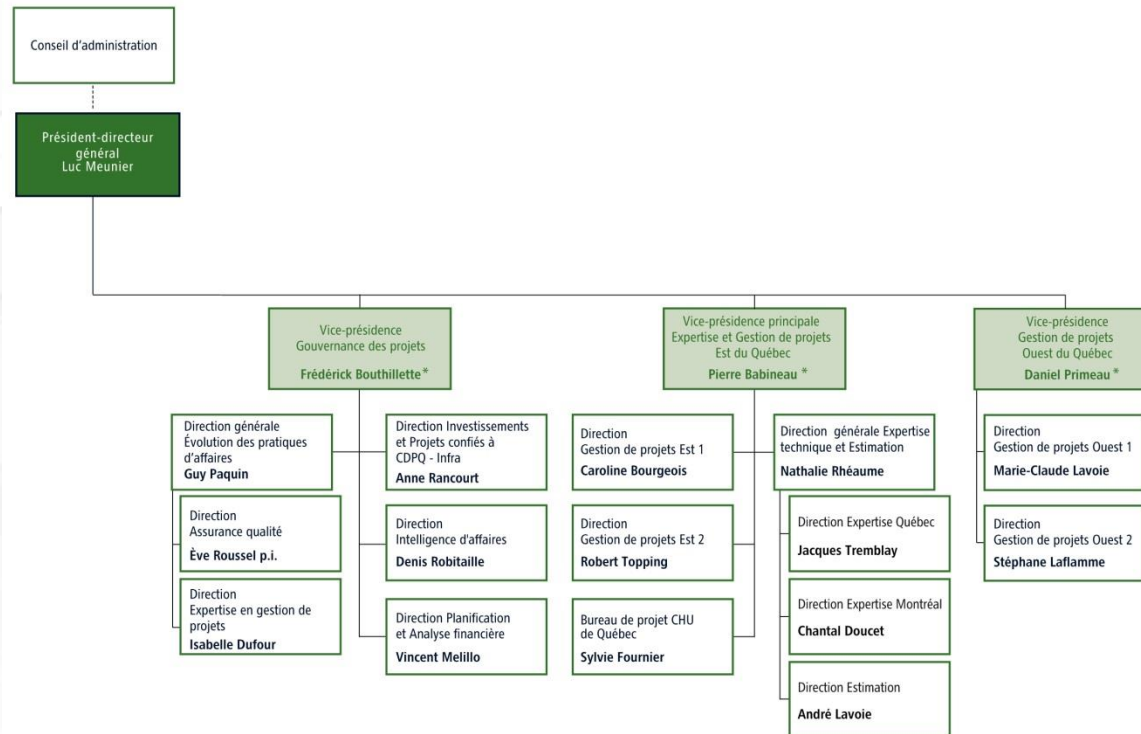
**La SQI a débuté ses activités  
le 14 novembre 2013**

# Mission de la SQI

Soutenir les organismes dans la gestion de leurs projets d'infrastructure publique

Développer, maintenir et gérer un parc immobilier qui répond à leurs besoins, mettre des immeubles à leur disposition en leur fournissant des services de construction, d'exploitation et de gestion immobilière

# Organigramme SQI



# L'offre de services SQI en gestion de projets

- › Une gestion de projets « de bout en bout » i.e. le démarrage, la planification, la réalisation, la clôture
- › L'expertise technique, principalement l'architecture, le génie, l'estimation, les transactions immobilières, la modélisation financière, l'analyse des modes de réalisation
- › Des services offerts par une équipe de plus de 200 personnes

# La clientèle SQI en gestion de projets

- › Les organismes publics déterminés par décret pour leurs besoins en espace et en construction

**Tout projet**

- › Les intervenants du secteur de la Santé et des Services sociaux notamment pour la construction et l'aliénation

**Projets > 5 M\$**

- › Les organismes publics pour la réalisation d'un projet majeur d'infrastructure publique

**Projets > 50 M\$**

(sauf : les projets routiers / tout autre projet par exception)



# La clientèle SQI en association

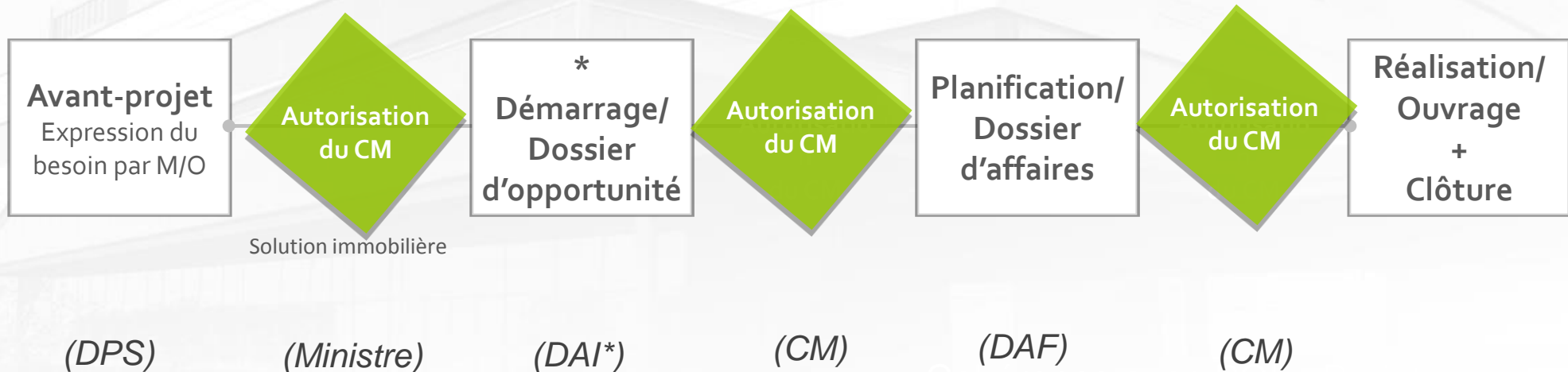
- › Un organisme public qui conserve la maîtrise d'œuvre de son projet, doit s'associer à la SQI qui devra procéder à diverses attestations prévues à la « ***Directive sur la gestion des projets majeurs d'infrastructure publique*** »

## Encadrement des projets majeurs

- › Tout projet majeur d'infrastructure (> 50 M\$) est soumis à la « **Directive sur la gestion des projets majeurs d'infrastructure publique** »

# Directive sur la gestion des projets majeurs d'infrastructure publique

(Ancienne directive)



\* « Analyse » du mode de réalisation

# Portefeuille de projets SQI <sup>1)</sup>

---

- › **90** projets à l'étude, en **planification** ou en **réalisation** pour une valeur totale de **28,8 G\$**
  - SQI Gestionnaire → **6,1 G\$** (64 projets > 5 M\$, dont 31 > 50 M\$)
  - SQI Associée → **22,7 G\$** (19 projets > 50 M\$)

# Portefeuille de projets SQI et mode alternatif

---

- › Sur les 11 projets en réalisation dont la SQI est **gestionnaire** et qui totalisent 1,3 G\$, deux, totalisant 525,6 M\$ sont réalisés en mode alternatif :
  - › Établissement de détention Sorel-Tracy (PPP)
  - › Hôpital de Baie-St-Paul (Clé en main)

# Portefeuille de projets SQL et en mode alternatif

---

- › Les majorité des 13 projets, actuellement en réalisation pour lesquels la SQL agit en **association**, sont réalisés en mode alternatif :
  - › Grands projets d'hôpitaux
  - › Grands projets routiers

# Conclusion et perspectives d'avenir

---

1. Peu importe le mode de réalisation, un constat d'une nécessaire amélioration de performance des projets a été fait
2. La création de la SQL a permis de regrouper l'expertise en planification, approvisionnement en mode alternatif et gestion de projets
3. La SQL maîtrise notamment les modes « clés en main » ou PPP
4. Pour la SQL, le choix du mode le plus approprié est basé, d'abord et avant tout, sur la rencontre des paramètres du projet : programme, coût, échéancier